



# 河口湖南Aエリア

## Lake Kawaguchiko South A Area

あれこれ

よくばり派さんに



- コンビ
- ガソリンスタンド
- 住所 Address
- 開館時間 Opening hours
- 入館料 Admission fees
- 休館日 Closed
- 駐車場 Parking
- 電話番号 Telephone



### ② 河口湖遊覧船「天晴」

#### Lake Kawaguchiko Pleasure Cruiser "Appare"



戦国時代に甲斐武田軍に属していた「水軍」の安宅船がモチーフの純和風の遊覧船で「武田菱」や「赤備え」を中心に、華やかさと勇ましさ兼ね備えたデザインとなっています。湖面を渡るさわやかな風を感じよう。

It is said Osamu Dazai wrote his novel "Kachi Kachi Yama" setting Lake Kawaguchiko and Mt. Tenjo as its scene. Ride the ropeway to the observation platform, you can overlook a majestic scenery of Mt. Fuji from the summit to the foot area.

- 富士河口湖町船津3634-2 (駅より徒歩1分)
- 9時～17時
- レンタル自転車 500円より
- 手荷物預り500円 手荷物配送750円
- 手荷物全国配送 (宅配業務)
- 090-5789-3776

### ③ ～河口湖～富士山パノラマロープウェイ

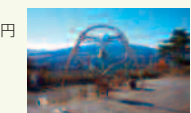
#### Mt.FUJI PANORAMIC ROPEWAY



太宰治は天上山と河口湖を舞台に小説「カチカチ山」を書いたと云われる。ロープウェイで展望台に上がると山頂から裾野まで広がる絶景の富士山をご覧いただけます。

It is said Osamu Dazai wrote his novel "Kachi Kachi Yama" setting Lake Kawaguchiko and Mt. Tenjo as its scene. Ride the ropeway to the observation platform, you can overlook a majestic scenery of Mt. Fuji from the summit to the foot area.

- 富士河口湖町浅川1163-1
- 往復/大人900円 小人450円
- 片道/大人450円 小人230円
- (※15名様以上1割引)
- 0555-72-0363
- FAX0555-72-5180



天上の鐘

### ④ 河口湖北原ミュージアム Happy Days

#### Kawaguchiko Kitahara Museum Happy Days



河口湖の新しい「遊び場」

ブリキのおもちゃ、人形、玩具、レコード、広告物など、TVでお馴染の北原照久氏のコレクションが展示されている。

The collections of Mr. Teruhisa Kitahara who is seen in the TV shows are displayed including tin-made toys, dolls, other toys, music records, and some advertisements.

- 富士河口湖町小立1204-2
- 9:00～17:00 (最終入館時間は16:30)
- 年中無休 冬期平日は変更あり
- 大人(高校生以上)800円(団体:600円)
- 小人(小中学生)400円(団体:300円)各種割引もごさいます。
- 0555-83-3220 HP/http://www.kitahara-museum.jp

### ⑤ 富士レイクホテル

#### Fuji Lake Hotel



河口湖畔に佇む富士レイクホテル。御高齢の方、車椅子の方等、すべての人に使い易いユニバーサルデザインに取り組んでいます。

Fuji Lake Hotel is standing by Lake Kawaguchiko. The hotel adopts universal design so that it makes everyone including the elderly and wheelchair users easy to access.

- 山梨県南都留郡富士河口湖町船津1番地
- 0555-72-2209 FAX:0555-73-2700
- 【予約受付時間8:00～20:00】
- https://www.fujilake.co.jp

### ⑥ 富士急ハイランド

#### Fuji-Q Highland



- 山梨県富士吉田市新西原5-6-1
- 9:00～18:00
- ※日によって異なります。詳しくは公式HPにてご確認ください。
- 入園料 無料
- 7/21～フリーパス料金100円アップ
- フリーパス 大人6,300円、中高生5,800円
- 小学生4,600円、幼児・シニア・妊婦している方2,200円
- ※当日の3密を回避する為、E-TICKETS(オンラインチケット)による事前購入を推奨いたします。E-TICKETSの詳細は下記よりご確認ください。
- https://www.fujiq.jp/ticket/e-ticket.html
- 0555-23-2111

### 河口湖駅から1駅 「入園無料」で気軽に楽しめる「富士急ハイランド」

「河口湖駅から1駅」大自然に囲まれた富士の裾野にあるアミューズメントパーク、富士急ハイランド。園内には世界記録に認定された世界一のアトラクションを含め、富士山を眺めながら楽しめる遊戯施設が盛りだくさん。中でも「FUJIYAMAタワー」は、高さ約55mのタワー最上階に展望フロア「FUJIYAMAスカイデッキ」を設置、タワー内では、ハーネスを装着して手すりのない吹きさらしの通路を周回する「FUJIYAMAウォーク」というアクティビティで眼下に広がる青々とした樹海と雄大な富士山の絶景を楽しめます。老若男女を問わず、目的に合わせて一日中楽しむことが出来ます。

Only one station down from Kawaguchiko Station: Fuji-Q Highland is an amusement park surrounded by the vast nature of Mt. Fuji. In addition to world record-setting attractions, the park contains multiple facilities with great views of Mt. Fuji. "FUJIYAMA Tower" is one such facility. 55 meters high with an observational "FUJIYAMA Sky Deck" floor. It also has the breathtaking "FUJIYAMA Walk" activity, a loop around a handrail-less outdoor catwalk with a harness. Out on the catwalk, you can enjoy a magnificent view of the forest below and of Mt. Fuji. People of any age and any background can enjoy a whole day at Fuji-Q Highland.



### 河口湖北原ミュージアム Happy Days

富士河口湖町小立1204-2  
開館時間/9:00～17:00(最終入館時間は16:30)  
休館日/年中無休 冬期平日は変更あり  
入館料/大人(高校生以上)800円(団体:600円)  
小人(小中学生)400円(団体:300円)  
各種割引もごさいます。  
電話/0555-83-3220  
HP/http://www.kitahara-museum.jp



ホテルレジーナ河口湖は、全室富士山ビューで、絶景と温泉、料亭の味が楽しめるリゾートホテルです。  
〒401-0301 山梨県南都留郡富士河口湖町船津5239-1  
TEL:0555-20-9000  
FAX:0555-72-2561



TOYOTA MR2 スーパーチャージャー (AT)  
スパイスレンタカー 河口湖店  
0555-75-2486  
9:00～20:00 (不運休) 当日の定価増額、お問い合わせはLINEから！  
※無料送迎ごさいます。  
https://spice-car-rent.com/store/kawaguchiko/



恵比寿 EBI SU YONOMORI  
夜ノ森 河口湖  
ご予約・お問い合わせ ※水曜定休日  
0555-72-9937  
ランチ 11:30～14:00 (L.O.13:30)  
ディナー 18:00～23:00 (L.O.22:00)



四季折々の食材を使った美味しいお食事と、全国各地から厳選した地酒をおくつろぎ頂くための空間づくりにも徹底的にこだわりました  
フリーWi-Fi完備  
富士急行河口湖線 河口湖駅より徒歩約15分  
〒401-0301 山梨県南都留郡富士河口湖町船津1196-1  
https://yonomori-sunrise.com/  
夜ノ森河口湖 QRコードで簡単アクセス







# 河口湖南Bエリア

Lake Kawaguchiko South B Area

## 歴史に浸ろう。



### 1 奥河口湖いなかむら

Oku-Kawaguchiko Inaka Village



大自然と伝統の技に学ぶ。そんな旅におすすめの宿。4軒のホテル、旅館で体験学習のメニューを取り揃えている。

Explore the mother nature and experience the traditional techniques. The recommended accommodations for are such travels, here are 4 different hotels and Japanese style inn with various topics for experiential leanings.

いなかむら(代表・長浜旅館)0555-82-2128

### 3 湖畔遊歩道(ウォーキングトレイル)

Kawaguchiko Lakeside Walking Trail



湖を眺めながら、のんびりウォーキング。遊歩道沿いには、小海公園やシッコゴ公園、文学碑、安産の神様「さくや愛の鐘」などがある。

Walking leisurely while looking at the lake. There are Koumi Park, Shikkogo Park, inscription monuments, and "Sakuya ai no kane" which is the god for a safe delivery along the trail.

### 4 谷崎潤一郎文学碑

Tanizaki Junichiro Inscription Monument

文豪、谷崎潤一郎は昭和17年秋に河口湖畔に滞在して名作「細雪」を執筆。文学碑には「細雪」の一説が谷崎の直筆で刻まれている。

### 2 小海公園

Koumi Park



「道の駅かつやま」に隣接している1.7ヘクタールの広々とした芝生公園。一年を通じてファミリーやカップルが、釣りやレクリエーション・散歩などを楽しんでいる憩いの場所。また各種イベントの拠点にも利用されている。

It is a spacious 1.7 hectares lawn park adjoining "Michi-no-Eki Katsuyama." Families and couples enjoy fishing, recreation, and walking throughout the year at the park. It also plays a role as the headquarters of various events.

### 5 田中冬二詩碑

Tanaka Fuyuji Inscription Monument



昭和18年に河口湖を訪れた田中冬二。このときの作品にちなみ、スープに浮かんだ逆さ富士をモチーフにしたデザインの詩碑になっている。

The monument was designed in the motif of the inverted image of Mt. Fuji floating on the surface of soup. That is associated with his work which was made when Fuyuji Tanaka visited Lake Kawaguchiko in 1943.

11~15については28~30ページに富士河口湖町バリアフリー情報があります。  
You may refer to P28 ~ P30 about accessibility informations for 11 to 15



### 6 シッコゴ公園(甲斐のやぶさめ祭り会場)

Shikkogo Park (Venue of Kai-no Yabusame Festival)



広々とした芝生広場と湖畔無料駐車場のある自然公園。水面を眺めながらのんびり過ごすには絶好のスポット。毎年4月29日、戦国武士の勇壮な伝統を今に伝える富士御室浅間神社の「甲斐の勝山やぶさめ祭り」は、この公園で行われる。

It is a natural park which has a spacious lawn area and free parking by the lake for visitors. The place is perfect to spend a relaxing time viewing the lake. This park is the venue of "Kai-no-Katsuyama Yabusame Festival" of Fuji Omuro Sengen-jinja Shrine which inherits a brave tradition of Sengoku samurai held on April 29 every year.

- コンビニ
- ガソリンスタンド
- Wi-Fi



## 河口湖

Lake Kawaguchiko

- 住所 Address
- 開館時間 Opening hours
- 入館料 Admission fees
- 休館日 Closed
- 駐車場 Parking
- 電話番号 Telephone

### 7 道の駅かつやま

Michi-no-Eki Katsuyama (Roadside Rest and Shopping Area)



特産品販売をはじめ、季節の花々から地元の味覚、周辺の観光情報まで河口湖を楽しむアイテム満載。

You can find items to enjoy Lake Kawaguchiko such as specialty products, seasonal flowers, local food, and sightseeing information.

富士河口湖町勝山3758-1 9:00~17:00 年中無休  
100台  
0555-72-5633



### 周辺観光情報と特産品をゲット



Get sightseeing information and specialty products here.



電気自動車充電器もあるよ!!  
Electric vehicle charger is available.

### 8 富士勝山スズ竹伝統工芸センター

Fuji Katsuyama Bamboo Traditional Workshop

富士山の二合目に自生するスズ竹を使った竹ザルづくりは、江戸時代からこの地に伝わる伝統工芸。作業の実演のほか、製品の販売もある。

The bamboo basket made of the bamboo growing naturally on the second station of Mt. Fuji is a traditional craft in this area. Demonstration of making baskets is given, and products are for sale.

富士河口湖町勝山4029-5  
9:00~16:00  
月曜日・祝日の翌日、年末年始  
0555-83-2111 (勝山ふれあいセンター)



手づくりのぬくもりが伝わる伝統工芸品

### 10 八木崎公園

Atae Yuki Hall / Yagisaki Park



### 9 富士御室浅間神社・勝山歴史民俗資料館

Fuji Omuro Sengen-jinja Shrine  
Katsuyama History and Folklore Museum

本宮が富士山二合目に鎮座する富士山周辺最古のお宮といわれる富士御室浅間神社の里宮。武田信玄奉納の安産祈願文が有名。

The separate shrine body of Fuji Omuro Sengen-jinja Shrine which main shrine is located at 2nd station of Mt. Fuji, and said to be the oldest shrine around the Mt. Fuji area. The optative statement for safe birth delivery by the Lord Shingen Takeda is famous.

富士河口湖町勝山3951  
0555-83-2399 (富士御室浅間神社)  
0555-72-6053 (勝山歴史民俗資料館)



武田像

富士山周辺最古の御宮

富士御室浅間神社

2018年4月より八木崎公園がリニューアルオープン。解放感ある芝生で富士山と河口湖に挟まれ、ピクニックやスポーツをするのにうってつけです。

Yagisaki Park reopened in April, 2018 after renovation. It is located in between Mt. Fuji and Lake Kawaguchiko with the lawn area which has a feeling of freedom and is perfect for a picnic and playing sports.

### 富士五湖発着高速バス

Highway Bus information



詳細につきましては下記までお問い合わせください。

●お申込み先  
富士急コールセンター  
☎0555-73-8181  
もしくは0570-022956

ハイウェイドットコム  
https://www.highwaybus.com/j/  
発車オーライネット  
http://www.j-bus.co.jp



吉田ガス株式会社 SHIZGAS

山梨県富士吉田市下吉田6-5-1  
TEL: 0555-22-2161

URL: https://www.yoshidagas.co.jp/



桔梗屋 河口湖 FLOWER GARDEN  
Restaurant・Cafe・Souvenir

レストラン 11:00 ~ 17:30  
ショップ 10:00 ~ 17:30  
※季節により変動

TEL 0555-73-8388(レストラン) 年中無休  
富士河口湖町船津 211



黒蜜ときな粉にこだわったドリンクとスイーツ

HanaCafe Kikyou

花のまわりにはいつも、やさしい時間がながれています。

9:00~17:00  
TEL 0555-28-5228

富士河口湖町大石 1477-1  
(富士大石ハナテラス内)

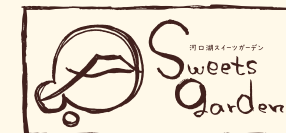


### 富士の完熟チーズケーキ

1 ホール(直径約15cm) 2,300円(税込)  
1 カット 500円(税込)

良質のクリームチーズをたっぷり使って、じつりと丁寧に焼き上げたベイクドタイプのチーズケーキです。きつね色に焼き上げた表面を口にする、凝縮された濃厚なクリームチーズの味わいをお楽しみいただける、当店人気NO1商品です。

〒401-0303 山梨県南都留郡富士河口湖町浅川 1173-1  
電話番号: 0555-72-3654  
営業時間: 9:00 ~ 17:00(季節により変更) 年中無休  
駐車場: 有り



### 富士の粉雪チーズケーキ

1 ホール(直径約8cm) 800円(税込)

小さな粉雪の様に口の中でほろりと溶ける粉雪チーズケーキ。チーズのコクとサクサクのクッキー生地がマッチしたケーキです。プレーン、ショコラ、ブルーベリー、いちご、カフェ、バナナの6種類から選べます。

〒401-0304 山梨県南都留郡富士河口湖町河口 2801-7  
電話番号: 0555-76-6717  
営業時間: 9:00 ~ 17:00(季節により変更) 年中無休  
駐車場: 有り







西湖の真ん中。水深が2番目に深い藍色の湖は、フジマリモの生息地。2010年、約70年ぶりにクニマスが発見されて、大きな話題になった。西岸には青木ヶ原樹海の原生林が広がる。

Lake Saiko is located in the middle of Fuji Five Lakes. This second deepest indigo blue lake is a habitat of fujimarimo. In 2010, kunimasu were found first time in 70 years, and it became a big topic. There are the primeval forest of Aokigahara Jukai forest extending on the west coast.



### ① 富岳風穴 Fugaku Fuketsu (Wind Cave)



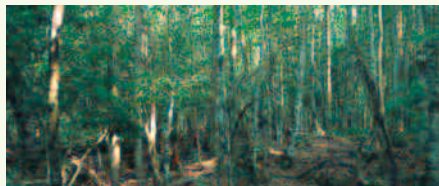
総延長 201m。真夏でも溶けない氷柱が有名。お蚕の貯蔵や種子の保存のために天然の冷蔵庫として活用していました。

Total length of 201m. It is famous for icicles which do not melt in summer. It was used as a natural refrigerator for storing silkworms and preserving seeds.

📍 富士河口湖町西湖2068-1

☎️ 0555-85-2300 (富岳風穴)

### ② 青木ヶ原樹海 Aokigahara Jukai Forest



富士山北西麓に広がる青木ヶ原樹海は、富士山の溶岩流上に形成された樹林として特異な様相を呈しており、多様な動植物と出会うことができる世界に誇れる自然環境となっています。

Aokigahara Jukai Forest spread along the north-west foot of Mt. Fuji has natural environment that can be proud of in the world. The forest presents a peculiar aspect as a forest formed on lava that flowed out of Mt. Fuji, and variety of animals and plants can be observed.

### ③ 竜宮洞穴 Ryugu Doketsu (Lava Cave)



水の神「豊玉姫命」を祭る総延長 96mの溶岩洞窟。竜がすむという伝説があり毎年8月2日には竜宮神社の祭典が行われる。

It is a lava cave with the total length of 96m which the deity of water, "Toyotamahime no Mikoto" is enshrined. There is a legend that a dragon lives in the cave and a festival is held at Ryugu-jinja Shrine on August 2 every year.

📍 富士河口湖町西湖2068

☎️ 0555-72-3168 (富士河口湖観光課)

### ④ 西湖ネイチャーセンター／西湖コウモリ穴 Saiko Nature Center Saiko Bat Cave



西湖やその周辺の自然を学ぶことができる体験施設。「クニマス展示館」、「西湖コウモリ穴」、富士山や青木ヶ原樹海などを学べるギャラリーなどがあります。また、富士河口湖町公認ガイドがご案内する「青木ヶ原樹海ネイチャーガイドツアー」を実施しています。

The center provides information about Lake Saiko and the surrounding natural environment. There are "Kunimasu Pavilion," "Saiko Bat Cave," and also a gallery explaining about Mt. Fuji and Aokigahara Jukai forest. "Aokigahara Jukai Nature Guide Tour" guided by tour guides certified by Fujikawaguchiko Town is also offered.

Kunimasu Pavilion is located in the Saiko Bat Cave building.

📍 富士河口湖町西湖2068-1 入口(バス西湖 青木ヶ原線西湖コウモリ穴) (バス停からすぐ)

🕒 9:00～17:00 休洞期間/年末年始、12月1日～3月19日 📄 (バス6台 乗用車66台)

☎️ 0555-82-3111 (コウモリ穴管理事務所) 📄 西湖コウモリ穴 大人300円 小人150円

### ⑤ 西湖いやしの里根場 Saiko Iyashi-no-sato Nenba



懐かしい日本のふるさとへいらっしやい!!

富士山を仰ぐ展望地に建ち並ぶ茅葺屋根の民家。まるで昔話の絵本の中に迷い込んでしまったような懐かしい風景が広がっています。

Thatched houses are lined in the place with a view of Mt. Fuji. Nostalgic scenery spreads out as if you strayed into a picture book of an old tale.

📍 富士河口湖町西湖根場2710 📄 入館料(施設保存協力金) / 大人350円(300円)・小人(小・中学生)150円(100円) ※ ( )内は20名以上団体料金 📄 年中無休※臨時休館有

🕒 3月～11月9:00～17:00/12月～2月9:30～16:30

☎️ 0555-20-4677 FAX0555-20-4678

E-mail info@saikoishinosatonenba.jp

### ⑥ 西湖野鳥の森公園 Saiko Yacho-no-Mori Park (Wild Bird Forest)



野鳥の宝庫、青木ヶ原樹海に囲まれたこの公園には210種もの野鳥が飛来する。望遠鏡を備えたバードウォッチング室や木工細工のための工作室、またレストランや展示室などがある。野鳥のさえずりにゆっくりと耳を傾ける休日におすすめ。「樹氷まつり」の会場としても有名。

Surrounded by Aokigahara Jukai forest abounding with wild birds, 210 kinds of wild birds fly into this park. The park has a telescope-ready bird-watching room, a workshop for making wooden products, a restaurant, and an exhibition room. How about spending a holiday listening to the chirping song of birds to relax. It is also well-known as a venue of the "Ice Festival."

📍 富士河口湖町西湖2068-1 入口(バス西湖 青木ヶ原線西湖野鳥の森公園) (バス停からすぐ)

📄 入館自由 📄 50台

[樹海ギャラリー] 🕒 9:00～17:00 📄 休館日/木曜日

☎️ 0555-82-2160 (西湖野鳥の森公園)

### クニマス展示館 Kunimasu Pavilion



世界中でただ1箇所、クニマスが生息する湖が西湖です。クニマスや西湖に住む魚たちの生息環境や周囲の自然についても学ぶことができます。

The only lake in the world where kunimasu habitats is Lake Saiko. Visitors can learn about the habitat of kunimasu and other fish living in Lake Saiko as well as the surrounding natural environment.

📄 入場無料 🕒 9:00～17:00

### 青木ヶ原樹海 ネイチャーガイドツアー Aokigahara Jukai Nature Guide Tour



青木ヶ原樹海の自然についてエキスパートが、その知識をお客様に分かりやすく伝える、歩くガイドツアーです。

It is a walking guide tour which an expert guides and explains about the nature of Aokigahara Jukai Forest.

📄 定時ガイドツアー(1時間)/予約ガイドツアー(1時間～) お1人様(1時間 500円) 4名より催行

新企画 未来ポスト

貴方大切な想いを未来にお届けします。

さいこ ねんば

# 西湖いやしの里根場

広大な山里、解放された茅葺の家、のびのびお過ごしいただけること間違いなし！

体験施設や食事、甘味等、お楽しみがいっぱい

いやしの里公式 Instagram

西湖  
コウモリ穴  
Saiko Bat Cave

入洞料金	区分	料金
一般	小・中学生	150円
	高校生以上	300円
	大人	250円
団体(20人以上)		100円

# SAIKO

## NATURE CENTER

### 西湖ネイチャーセンター

クニマス展示館  
Kunimasu Pavilion

入場料無料

営業時間 9:00～17:00まで (コウモリ穴入洞～16:30 クニマス展示館入館～16:30)

※12月～2月の期間 9:30～16:00(クニマス展示館～16:00)

12月1日～3月19日はコウモリ穴の入洞はコウモリ保護のためできません。



### 精進湖 Lake Shojiko



精進湖の景観は富士五湖といえる。1895年(明治28年)、湖畔にホテルを建てたイギリス人ハリー・シュワート・ホイットウォーズによって、ヨーロッパに「ジャパン・ショージ」の名で紹介され、いち早く国際的なリゾート地として知られるようになった。

The landscape of Lake Shojiko is most beautiful of Fuji Five Lakes. In 1895, the lake was introduced to Europe as "Japan Shoji" by a British gentleman, Harry Stewart Whitworth, who built a hotel by the lake and quickly became famous as an international resort area.

精進湖観光協会 ☎0555-87-2651

### 本栖湖 Lake Motosuko



神秘的な瑠璃色の水をたたえる本栖湖。その北岸からは、千円札の図柄となった富士山の雄姿が望める。全国でも屈指の深さ(約122m)と透明度を誇る本栖湖は、もちろん富士五湖の中でもいちばん水深のある湖。淡水ではめずらしいスキューバダイビングのポイントとなっている。雪峰富士の美しい稜線と湖を取り囲む深い緑、そして湖面に映える逆さ富士。一度は眺めておきたい情景だ。

Lake Motosuko has mystic ultramarine water. The view of Mt. Fuji from the northern shore was designed and printed on 1,000yen bills. The maximum water depth is 122m and is proud of its outstanding depth and transparency in the lakes in Japan. It is, of course, the deepest of the Fuji Five Lakes. It is a scuba diving point which is rare in freshwater lakes. The beautiful ridge of sacred Mt. Fuji, the deep forests surrounding the lake, and Mt. Fuji's mirror reflection in the lake are must-sees.

■本栖湖観光協会 ☎0555-87-2518 (12月～3月は休業)

### 本栖の歴史・史跡

#### History and Historic sites of Motosu

戦国時代には甲州と駿河を結ぶ軍用道路として発展した中道往還。その中継地点であった本栖湖周辺には今もたくさんの史跡が残る。道筋にある七社大明神は旅人が道中の安全などを祈願したといわれ、現在は道祖神、馬頭観音などが祀られている。甲斐武田氏ゆかりの史跡と合わせて本栖湖周辺の歴史散歩を楽しむのもいい。

In Sengoku period, Nakamichi Okan was developed as a military road to connect Koshu and Suruga. Motosuko area was a relay point and many historic sites still remain. It is said that travelers used to pray to Shichi-shadaimyoushin stone statue along the route for a safe journey and Doso-jin (traveler's guardian deity) and the horse-headed Kannon are enshrined at present. It will be fun to have a historical walk in Motosuko area along with visiting historic sites which have connection to the Kai-Takeda clan.



# 美しい情景を堪能

⑧～⑩については28～30ページに富士河口湖町バリアフリー情報があります。  
You may refer to P28 ~ P30 about accessibility informations for ⑧ to ⑩

### ① パノラマ台

#### Mt. Panoramadai



湖畔から誘導看板に沿って徒歩60分。精進湖と本栖湖のあいだにある標高1,325mのパノラマ台は、富士山・青木ヶ原樹海・烏帽子岳・精進湖・本栖湖・西湖・河口湖・南アルプスが一望でき、手頃な散策コースとして高い人気を誇る。

A 60 minutes walk from the lakeside following some guidance signs. Mt. Panoramadai of 1,325m above sea level located between Lake Shojiko and Lake Motosuko has grandstand views of Mt. Fuji, Aokigahara Jukai Forest, Mt. Eboshidake, Lake Shojiko, Lake Motosuko, Lake Saiko, Lake Kawaguchiko, and Minami Alps and is highly popular as a walking course of a reasonable strength.

精進湖観光協会 ☎0555-87-2651  
本栖湖観光協会 ☎0555-87-2518 (12月～3月は休業)

### 与謝野晶子の文学碑

#### Yosano Akiko Inscription Monument



大正12年、夫鉄幹と共にこの地に立ち寄った与謝野晶子。そのおりに詠んだ歌「本栖湖をかこめる山は静かにて 烏帽子が岳に富士おろし吹く」が歌碑となって本栖湖東岸に建てられている。

In 1923, Yosano Akiko visited this place with her husband, Tekkan. The poem she composed then is inscribed as a monument located at the east of Lake Motosu.

本栖湖観光協会 ☎0555-87-2518 (12月～3月は休業)  
精進湖観光協会 ☎0555-87-2025

### ② 自然観察路

#### Nature Observation Trail



富士の自然を歩きながら間近に観察できる自然観察路。樹木の名前を覚え、自然の歴史を学び、かわいらしい動植物に出会える楽しみいっぱい散策コース。精進湖北岸の砂浜や南岸の青木ヶ原溶岩流の流れ込みの様子もここから一望できる。

It is a nature observation trail that visitors can appreciate the nature of Mt. Fuji at close. The course provides a fun experience including memorizing the names of trees, learning the history of nature, and seeing cute animals and plants, etc. You can view the sandy shore on the northern coast and a trace of Aokigahara lava flow flowing in on the southern coast of Lake Shojiko.

精進湖観光協会 ☎0555-87-2651

### ③ 精進湖民宿村

#### Shojiko Minshuku Village



このエリアでの宿泊は、民宿がおすすめ。アットホームな雰囲気とサービスがまるでふるさとに帰ったような気分になさしてくれる。

Minshuku is recommended when you lodge in this area. An at-home atmosphere and services make you feel as if you went back home.

精進湖民宿組合 ☎0555-87-2405

### ④ フィッシング

#### Fishing



精進湖は関東一のヘラブナ釣りのメッカ。また、ワカサギ釣りも楽しめる。本栖湖ではヒメマスやニジマス釣りが楽しめる。

Lake Shojiko is the best Herabuna fishing spot in Kanto area. Smelt fishing can also be enjoyed. Lake Motosuko is good for fishing Himematsu and rainbow trout.

■精進湖漁業協同組合 ☎0555-87-2426  
■本栖湖漁業協同組合 ☎0555-87-2032

### ⑥ 富士ヶ嶺高原

#### Fujigane Highland



富士ヶ嶺高原では、ゆったりと草を食む牛の放牧風景が見られる。県下最大の畜産団地では、新鮮で安全・安心な畜産物が生産されている。雄大な富士山を背にした果てしない緑の大地。

In Fujigane Highland, you can see pastured cattle eating grass. Being the largest livestock area in Yamanashi, fresh and safe animal products are produced. It is a boundless green land with a splendid Mt. Fuji in the background.

問い合わせ / 富士河口湖町農林課 ☎0555-72-1115

### ⑦ ジビエ

#### Gibier



本栖湖では、富士山麓で獲れた鹿肉を有効活用し、鹿カレーを各店ご提供しております。富士北麓の自然が育むニホンジカは、最高の肉質を持っており、鹿処理場を通した安心、安全な「ジビエ料理」が食べられます。

Several restaurants in Lake Motosuko area serve gibier curry using meat of deer captured at the foot of Mt. Fuji. Meat quality of Japanese deer grew in the north foot of Mt. Fuji is very high, and you can have "gibier dish" using safe and trusted meat that was processed at the deer processing plant.

富士山を見ながらコンサート等を楽しむ  
3000名収容の野外音楽堂

## 河口湖ステラシアター

(全天候型・可動式屋根設置)

河口湖のほとりに佇む100名収容の室内ホール

## 河口湖円形ホール

コンサートやイベント、施設利用などに関するお問合せ  
河口湖ステラシアター ☎0555-72-5588 (午前10:00～午後5:00) ※火曜、祝翌日休館

本栖湖観光協会直営

# 本栖湖

## キャンプ場

〒409-3714 山梨県南都留郡富士河口湖町本栖18  
TEL 0555-87-2306 (本栖湖観光協会) FAX 0555-87-2345

# 精進湖

## 観光協会

〒401-0336 山梨県南都留郡富士河口湖町精進 364-1  
TEL: 0555-87-2651

# スポーツ紙 No.1 ブランド

# 日刊スポーツ

ハーイ ヨミゴロ

日刊スポーツの購読申込は **0120-81-4356** まで

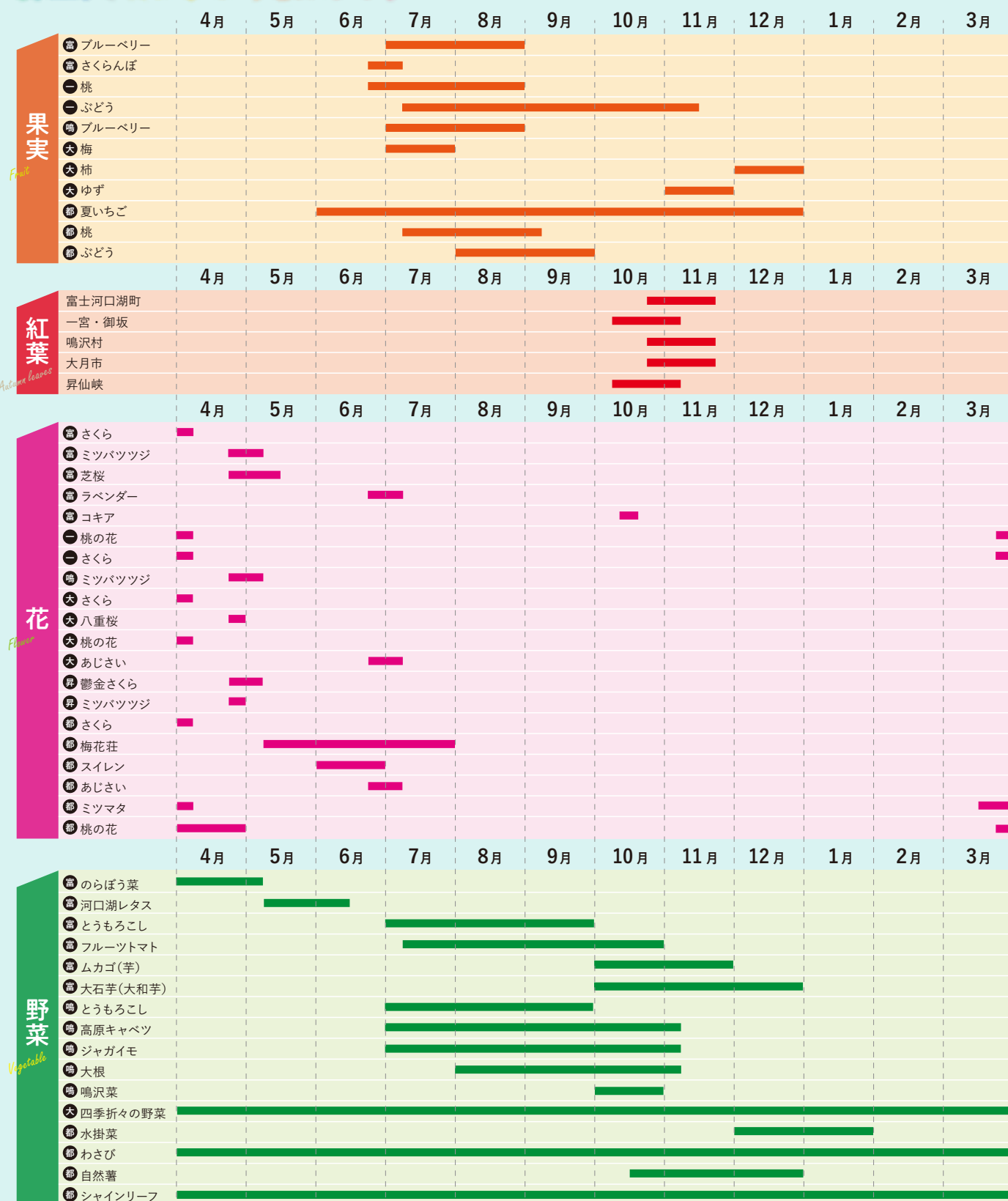




# 新五大まつり

花、果実、野菜、紅葉、体験の5つをテーマに、  
魅力いっぱいの山梨を周遊しよう!!

## 新五大まつり「旬」カレンダー



## 体験

名称	エリア	時期	名称	エリア	時期
釣り(ブラックバス、ワカサギ、ヒメマスほか)	富士河口湖町	通年	金の森山荘でテントサウナ・釣り	大月市	通年
洞窟ツアー	富士河口湖町	通年	奈良子釣りセンターで釣り	大月市	通年
樹海ツアー	富士河口湖町	通年	溪流釣り	大月市	通年
カヌー	富士河口湖町	通年	鮎釣り	大月市	通年
パドルボード(SUP)	富士河口湖町	通年	トレッキング	大月市	通年
トレッキング	富士河口湖町	通年	シャワークライミング	大月市	通年
クラフト体験	富士河口湖町	通年	真木渓谷〜大峠	大月市	5月〜11月
ほうとう手打ち	富士河口湖町	通年	フルーツ狩り(桃、葡萄)	一宮町	6月〜11月
サイクリング	富士河口湖町	通年	フルーツ狩り(桃、葡萄)	御坂町	6月〜11月
星空ツアー	富士河口湖町	通年	ジャム・パフェ作り体験	一宮町	6月〜11月
ダイビング	富士河口湖町	通年	カヌー	昇仙峡	問合わせ
ハンターツアー	富士河口湖町	通年	トレッキング	昇仙峡	問合わせ
文化体験	富士河口湖町	通年	ほうとう手打ち	昇仙峡	問合わせ
バギー	富士河口湖町	通年	グラススキー	都留市	4月下旬〜10月下旬
マリンスポーツ	富士河口湖町	通年	リニア見学	都留市	通年
乗馬	鳴沢村	通年	釣り(FISH ON! 鹿留)	都留市	通年
スキー	鳴沢村	冬季	トレッキング	都留市	通年
フォレストアドベンチャー	鳴沢村	3月〜11月	わさび収穫体験	都留市	問合わせ
白石ガラス工房でガラス体験	大月市	通年			

